

Today Selections >> CPF, JMART, SAT



Stock	S	R	Comment
CPF	25.75	27.25	ราคาหมูเวียดนามอ่อนตัวชั่วคราวจาก ASF ในบางพื้นที่ คาดหนุนปีหน้า ราคาดีขึ้นต่อ
JMART	16.00	17.10	ได้รับอานิสงส์จากการเปิดตัวไอโฟนใหม่ และมาตรการช้อปดีมีคืน
SAT	11.90	13.30	ยอดผลิตรถยนต์ ส.ค. พื้นตัวทะเลแสนคัน

Political overhang / BoT on BANK

- SET:** คาด SET Index ปรับตัวลดลงในวันนี้ หลังสื่อต่างชาติหลายแห่งพาดหัวการประกาศสถานการณ์ฉุกเฉินในเขตพื้นที่กรุงเทพฯ ทำให้คาดว่าอาจเห็นแรงขายจากนักลงทุนต่างชาติและนักลงทุนสถาบันในวันนี้ได้ โดยเฉพาะกลุ่มหุ้นขนาดใหญ่ที่ไม่ได้อยู่ในกลุ่ม Oil & Gas ซึ่งน่าจะทำให้หุ้นขนาดกลาง-เล็กปรับตัว Outperform ได้ต่อไป **สำหรับปัจจัยวันนี้** แนะนำจับตาสถานการณ์การเมืองภายในประเทศต่อไป ซึ่งคาดว่าจะมีการจัดการชุมนุม ณ แยกราชประสงค์ในช่วงเย็น โดยความไม่แน่นอนทางด้านการเมืองนี้ถือเป็นสาเหตุสำคัญที่ทำให้มูลค่าการชอร์ตเซลเมื่อวานนี้กระโดดขึ้นอย่างมีนัยมาอยู่ที่ 2.3 พันล้านบาท โดยมีหุ้นที่มีสัดส่วนการชอร์ตเกินกว่า 10% ของวอลุ่มรวมได้แก่ **HMPRO, BTS, INTUCH, TMB, PTTGC, GLOBAL, BPP, AOT, MINT**
- Strategy:** ในเชิงกลยุทธ์ หาก SET Index วันนี้ปรับตัวลงจากความกังวลทางด้านสถานการณ์การเมืองในประเทศจนไปแตะระดับแนวรับแรกของเราที่ **1250 จุด** มองเป็นจุดที่น่าสนใจสำหรับการทยอยเพิ่มน้ำหนักการลงทุนในหุ้น โดยเฉพาะผู้ที่ชะลอการลงทุนในช่วงที่ผ่านมา มองกลุ่มหุ้นที่น่าสนใจสำหรับการเพิ่มน้ำหนักยังคงได้แก่หุ้นขนาดกลาง-เล็กที่ปลอดภัยจากนักลงทุนต่างชาติและนักลงทุนสถาบัน พร้อมมีอัตราการเติบโตที่น่าสนใจกว่า โดยยังคงแนะนำหุ้น Top pick 10 บริษัทเดิม ซึ่งได้แก่ **ASIAN, BGC, ICHI, JMART, PIMO, PRM, PTG, STGT, UTP, WICE** มองกลุ่มหุ้นนี้ซึ่งมักเป็นหุ้นเติบโต (Growth stock) จะสามารถปรับตัว Outperform ตลาดได้ต่อไป
- BoT:** การประชุมระหว่างนักวิเคราะห์กับ ธปท. เมื่อวานนี้เป็นที่ยืนยันมุมมองเดิมว่า การฟื้นตัวของเศรษฐกิจไทยในช่วงถัดไปจะเป็นไปอย่างล่าช้ามาก トラบใดที่การฟื้นตัวของภาคการท่องเที่ยวยังคงเผชิญกับอุปสรรคต่างๆ ซึ่งเป็นที่มาที่เรากล่าวมาเสมอว่าจุดเปลี่ยนที่สำคัญของเศรษฐกิจไทยในช่วงถัดไปก็คือการเปิดรับนักท่องเที่ยวต่างชาติแบบเต็มรูปแบบ (Full-blown) ให้ได้อย่างรวดเร็วที่สุด トラบใดที่ยังไม่เห็นแนวโน้มดังกล่าว มองว่าไม่มีความจำเป็นใดๆที่จะต้องรีบเข้าลงทุนหุ้นในกลุ่มท่องเที่ยวต่างๆในช่วงนี้
- Fiscal:** นอกจากนั้น ธปท. ได้แสดงมุมมองถึง Policy space ในภาคนโยบายการเงินที่เริ่มจำกัดอย่างมาก จนเป็นที่มาที่ในพักหลังได้ออกมาตรการกันให้ทางภาครัฐจำเป็นต้องออกมาตรการทางการคลังมากขึ้น ซึ่งトラบใดที่ยังคงมีอุปสรรคจากสถานการณ์การเมืองในประเทศนี้ เราประเมินว่าการออกนโยบายการคลังก็อาจจะยังคงทำได้ไม่เต็มรูปแบบเท่าที่ควร **ประเมินการยุติมาตรการเยียวยาของ ธปท. เช่น มาตรการพักชำระหนี้ในสภาวะที่มาตรการการคลังยังไม่มีประสิทธิภาพเท่าที่ควรนี้ จะส่งผลให้เกิดความเสี่ยงต่อภาคธุรกิจและภาคแรงงานอย่างหลีกเลี่ยงไม่ได้**
- BANK:** จากปัจจัยดังกล่าว ทำให้เรายังคงมุมมองเดิมว่าธนาคารพาณิชย์เตรียมจะต้องเผชิญกับความเสียหายทางด้าน NPL ที่สูงขึ้นตั้งแต่ปลายปีนี้เป็นต้นไปอย่างแน่นอน ด้วยเหตุนี้ ถึงแม้ราคาหุ้นกลุ่มธนาคารนี้จะปรับตัวลงมามากแล้ว แต่เรายังคงมองว่าเป็น Value trap ที่ไม่สามารถ Offer แนวโน้มการเติบโตให้กับผู้ถือหุ้นได้ นอกจากนั้น ยังคงมองประเด็นความเสี่ยงที่ตลาดยังคงมองว่าไม่ได้ **Price in** มากนัก นั่นก็คือการลดการจ่ายปันผลอย่างมีนัยสำคัญหรืออาจระงับการจ่ายปันผลในปีต่อไปเลย

(อ่านรายละเอียดต่อหน้าหลัง)

แนวรับ 1,251 แนวต้าน 1,270

บทวิเคราะห์วันนี้

- CPF (ซื้อ ราคาเป้าหมาย 41 บาท)** คาดแนวโน้มกำไร 3Q63 ดีขึ้นทั้ง QoQ และ YoY

Market Summary

	Closed	+/-	%Chg
SET	1,263.99	- 9.44	- 0.74
SET50	794.81	- 9.78	- 1.22
SET100	1,787.92	- 18.04	- 1.00
Mai	323.92	- 0.20	- 0.06
Dow Jones	28,514.00	-165.81	-0.58
Nasdaq	11,768.73	-95.17	-0.80
Nikkei	23,626.73	+ 24.95	+ 0.11
Hang Seng	24,667.09	+ 17.41	+ 0.07
SET Mkt. Cap (Btmn)	13,746.03		
SET Turnover (Btmn)	51,802.58		
PER(x)	21.75		

Stock Top Active

KBANK	HANA	PTT	IVL	STGT
-------	------	-----	-----	------

1) ENER 2) FOOD 3) BANK

14 Oct.20	Buy	Sell	Net
Institution	2,701	3,637	-937
Proprietary	6,926	6,757	169
Foreign	19,563	22,229	-2,665
Local	22,613	19,179	3,433
1-14 Oct.20	Buy	Sell	Net
Institution	46,865	44,242	2,623
Proprietary	57,442	56,898	543
Foreign	154,769	164,704	-9,935
Local	194,045	187,276	6,769

Commodities	14 Oct.20	13 Oct.20	Chg	%Chg
Bt/US\$	31.13	31.23	-0.10	-0.32
US\$/Yuan	6.714	6.746	-0.03	-0.47
US Bond Yield 10y(%)	0.721	0.714	+0.01	+0.92
Brent Oil (US\$/bbl)	43.32	42.45	+0.87	+2.05
Nymex Oil (US\$/bbl)	41.04	40.20	+0.84	+2.09
Gold Spot (US\$/oz)	1,901.30	1,889.60	+11.70	+0.62
Baltic Dry Index	1,637.00	1,732.00	-95.00	-5.48
Dollar Index (DXYO)	93.40	93.53	-0.13	-0.14

Today's Event

- TLHPF XD** 0.25 บาท
- WHART XR** 1:0.0722 @ - บาท



ณัฐชาต เมฆมาสรี
 CFA, FRM (ID: 31379)
 E-mail: nuttachart@trinitythai.com

Fund Flow

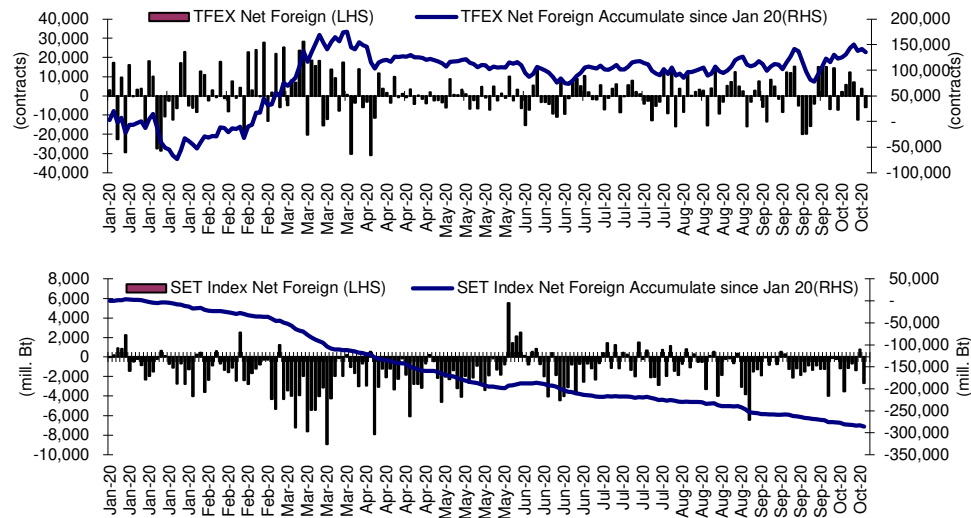
Foreign Portfolio Investment in Equities (Asia ex. Japan)

Unit : US\$ mn

	As at	Day	WTD Net	MTD Net	YTD Net
India	13-Oct	255.7	497.2	1,077.0	5,117.1
Indonesia	14-Oct	2.7	-8.2	-168.4	-3,101.9
Malaysia	13-Oct	-20.9	11.7	5.3	-5,217.6
Philippines	14-Oct	-12.7	-36.1	-158.9	-2,175.9
South Korea	15-Oct	-7.4	173.3	1,034.5	-23,205.3
Sri Lanka	14-Oct	-4.4	-6.4	-21.4	-233.6
Taiwan	14-Oct	-227.9	341.1	1,406.7	-20,773.8
Thailand	14-Oct	-85.3	-60.9	-318.3	-9,066.4
Vietnam	14-Oct	-23.6	-40.7	-90.8	-316.0

Source: Bloomberg

Net Foreign



Indicators to watch

	Last	Previous	% chg	1W Prior	1M Prior	Remark
VIX Index	26.40	26.07	1.3%	-5.9%	1.4%	-
Ted Spread	0.14	0.15	-6.8%	-0.1%	-1.0%	+
TTF (Thai Trust Fund)	11.27	11.25	0.2%	0.4%	6.1%	+
U.S.Dollar Index	93.40	93.53	-0.1%	-0.5%	0.4%	+
U.S.Bond Yield	0.72	0.73	-1.6%	-2.9%	8.0%	-
US Coal Index	7.5	6.87	9.2%	39.9%	58.2%	+
Emerging Asia Index (MXMS)	633.82	635.30	-0.2%	2.5%	2.8%	-

Source: Bloomberg, Aspen

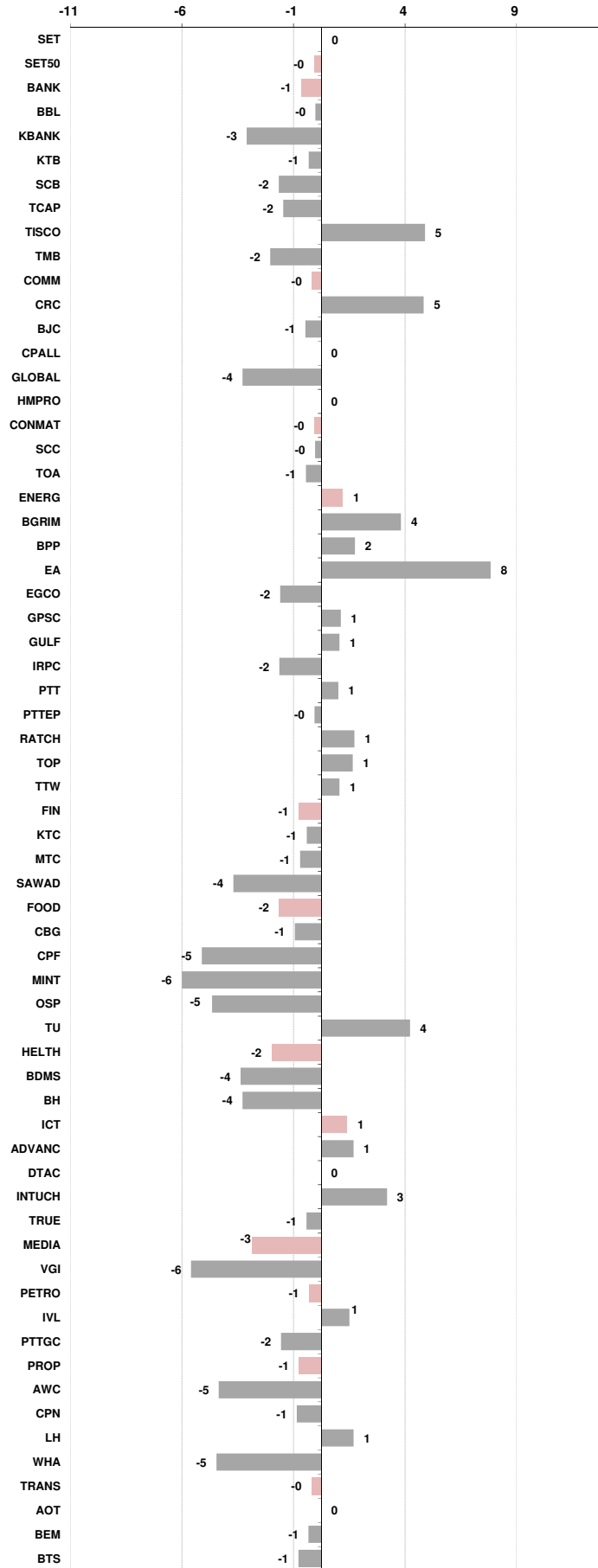
Price performance of Stock in SET50

(for weekly: 7 - 14 Oct 2020)



1 Week Performance

Stock	14-Oct-20	%YTD	%-1W	%-1M	%-3M	%-6M	%-12M
SET	1,263.99	-20	0	-1	-6	1	-22
SET50	794.81	-26	0	-3	-10	-6	-27
BANK	245.48	-44	-1	-6	-13	-16	-44
BBL	94.50	-41	0	-8	-11	-19	-44
KBANK	72.25	-52	-3	-11	-21	-27	-51
KTB	8.75	-47	-1	-7	-16	-21	-48
SCB	64.25	-47	-2	-8	-12	-11	-44
TCAP	28.75	-46	-2	-7	-13	-18	-45
TISCO	67.50	-32	5	5	-1	-16	-33
TMB	0.85	-49	-2	-7	-15	-10	-43
COMM	34,381.12	-11	0	0	-4	4	-18
CRC	28.50	N/A	5	8	-5	-14	N/A
BJC	34.75	-17	-1	-7	-11	-19	-32
CPALL	60.25	-17	0	-4	-8	-7	-26
GLOBAL	19.10	18	-4	2	16	53	25
HMPRO	14.80	-8	0	6	-5	10	-12
CONMAT	8,660.60	-13	0	-1	-10	7	-12
SCC	348.00	-11	0	1	-9	8	-6
TOA	35.75	-9	-1	4	-14	-1	-12
ENERG	18,982.51	-24	1	-3	-13	-5	-26
BGRIM	43.50	-17	4	-3	-17	1	-9
BPP	13.50	-24	2	-1	-13	-5	-27
EA	42.50	-3	8	4	-12	16	-17
EGCO	185.50	-43	-2	-8	-25	-28	-48
GPSC	58.00	-32	1	-9	-21	-10	-26
GULF	31.00	-7	1	-1	-17	-11	-7
IRPC	2.08	-43	-2	-4	-22	-24	-43
PTT	33.25	-24	1	-5	-13	-8	-27
PTTEP	80.75	-35	0	-2	-13	0	-34
RATCH	51.25	-25	1	-4	-17	-17	-29
TOP	36.00	-48	1	-4	-15	-6	-49
TTW	12.40	-10	1	-5	-6	-7	-7
FIN	3,844.63	-12	-1	9	7	9	-10
KTC	37.75	-4	-1	20	25	10	-9
MTC	51.75	-19	-1	8	0	13	-12
SAWAD	48.75	-29	-4	7	-3	-5	-18
FOOD	11,822.37	-4	-2	0	-3	10	-4
CBG	124.50	48	-1	13	11	71	58
CPF	26.50	-4	-5	-9	-21	-1	0
MINT	19.50	-46	-6	-11	2	-13	-46
OSP	34.00	-16	-5	-9	-13	-13	-9
TU	15.70	16	4	13	15	20	1
HEALTH	4,222.97	-25	-2	-6	-11	-10	-18
BDMS	18.60	-28	-4	-9	-17	-13	-21
BH	95.50	-35	-4	-11	-17	-23	-23
ICT	133.11	-17	1	-3	-6	-4	-25
ADVANC	176.00	-17	1	-3	-6	-8	-23
DTAC	33.25	-38	0	-2	-12	-16	-45
INTUCH	52.50	-8	3	-4	-7	10	-21
TRUE	3.00	-35	-1	-7	-12	-12	-43
MEDIA	40.33	-25	-3	3	-1	5	-30
VGI	6.45	-32	-6	3	-9	-12	-35
PETRO	715.37	-26	-1	0	-8	6	-22
IVL	24.20	-31	1	5	-10	-5	-27
PTTGC	40.75	-29	-2	-4	-12	11	-23
PROP	178.17	-29	-1	-3	-8	-10	-33
AWC	3.32	-43	-5	-15	-17	-32	-46
CPN	44.75	-28	-1	1	-9	-11	-29
LH	7.00	-29	1	-4	-6	-8	-28
WHA	2.84	-27	-5	-1	-9	-2	-41
TRANS	312.29	-23	0	-2	1	-2	-25
AOT	57.25	-23	0	-1	6	2	-24
BEM	8.65	-21	-1	-4	-5	-7	-20
BTS	9.65	-27	-1	-3	-11	-15	-29



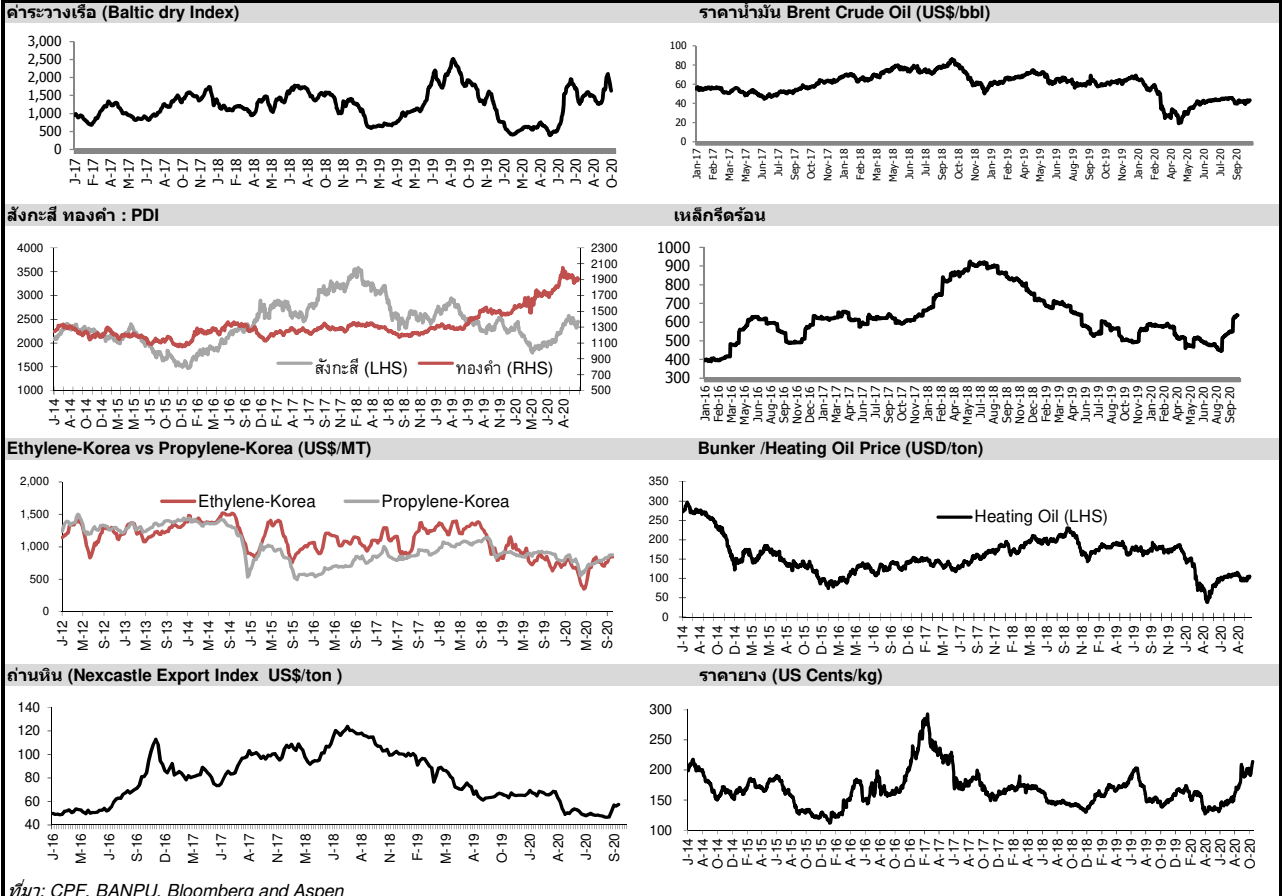


อัตราแลกเปลี่ยนวันนี้*		31.13 Change	-0.10
------------------------	--	--------------	-------

*เปรียบเทียบ Transaction ล่าสุดกับก่อนหน้า (โดยไม่แยกว่าเป็นของ off-shore หรือ on-shore)

สินค้า	หน่วยราคา	ปิดล่าสุด	ก่อนหน้า	ราคาปิดล่าสุด	ก่อนหน้า	เปลี่ยนแปลง +/-	%	หลักทรัพย์ที่เกี่ยวข้อง	
เรือ <i>ปรับปรุจ</i>	Baltic Dry Index (spot)	14-Oct-20	13-Oct-20	1,637	1,732	-95.00	-5.5%	PSL, TTA	
	BHSI (Handy Size)	14-Oct-20	13-Oct-20	599	598	+1.00	0.2%		
ยาง	(US Cents/kg)	14-Oct-20	13-Oct-20	213.90	210.80	+3.10	1.5%	STA, TRUBB	
	(Cent/Pound)	14-Oct-20	13-Oct-20	14.20	14.01	+0.19	1.4%	KSL	
น้ำตาล	(Cent\$/Bushel)	14-Oct-20	13-Oct-20	1,060.75	1,046.75	+14.00	1.3%	TVO	
น้ำมันปาล์ม	(US\$/ton)	14-Oct-20	13-Oct-20	2,989.00	3,003.00	-14.00	-0.5%	CPI, LST, UPOIC, UVAN	
สังกะสี	(US\$/ton)	14-Oct-20	13-Oct-20	2,446.50	2,456.00	-9.50	-0.4%	PDI	
ทองคำ	(US\$/oz)	14-Oct-20	13-Oct-20	1,901.30	1,888.50	+12.80	0.7%	THL (Source:Aspen)	
SPDR Gold Trust	(ton)	14-Oct-20	13-Oct-20	1,277.94	1,277.65	+0.29	0.0%		
น้ำมันดิบ <i>ทุกวัน</i>	WTI (US\$/barrel)	14-Oct-20	13-Oct-20	41.04	40.20	+0.84	2.1%	PTT, PTTEP, TOP, PTTGC, BCP	
	Brent (US\$/barrel)	14-Oct-20	13-Oct-20	43.32	42.45	+0.87	2.0%	(Source:Aspen)	
ค่าการกลั่น <i>ทุกวัน</i>	GRM (US\$/barrel)	14-Oct-20	13-Oct-20	0.68	0.82	-0.14	-17.1%	BCP, IRPC, PTTGC and TOP (Bloomberg)	
น้ำมันทำความร้อน	Heating Oil (cent/gallon)	14-Oct-20	13-Oct-20	105.25	102.65	+2.60	2.5%	BCP, IRPC, PTTGC and TOP (Bloomberg)	
	Natural Gas(\$/MMBtu)	14-Oct-20	13-Oct-20	2.65	2.72	-0.07	-2.5%	PTTEP, PTT, BANPU (Bloomberg)	
ปิโตรเคมี	Naphtha (US\$/MT)	14-Oct-20	13-Oct-20	403.63	408.63	-5.00	-1.2%	PTTGC, SCC (เป็นต้นทุน)	
	Ethylene (US\$/MT)	9-Oct-20	2-Oct-20	845	845	+0.00	0.0%	PTTGC, SCC, IRPC (Bloomberg)	
	Propylene (US\$/MT)	9-Oct-20	2-Oct-20	875	875	+0.00	0.0%	PTTGC, SCC, IRPC	
เหล็ก US.Mid West	HRC (US\$/ton) ริดร้อน	14-Oct-20	13-Oct-20	637.0	639.0	-2.00	-0.3%	(Source:Bloomberg)	
ถ่านหิน	NEX (US\$/ton)	9-Oct-20	2-Oct-20	57.55	56.23	+1.32	2.3%	BANPU, LANNA, UMS	
อาหาร	ไก่ (บาท/กก.)	30-Sep-20	31-Aug-20	33	34	-1.00	-2.9%	CPF, GFPT (Source: CPF)	
	ทุเรียน <i>ทุกเดือน</i>	ทุเรียน	30-Sep-20	31-Aug-20	165	165	+0.00	0.0%	CPF, CFRESH, SSF, ASIAN, TU
	ทุเรียน <i>ทุกเดือน</i>	ทุเรียน	30-Sep-20	31-Aug-20	80	80	+0.00	0.0%	CPF

กราฟแสดงแนวโน้มราคา



ที่มา: CPF, BANPU, Bloomberg and Aspen



NVDR Trading Data by Stock : 15 Oct 2020

Total NVDR Trading (Bt m)	Date 14 Oct 20	Net (Bt M)
20,260.09	Institutions	-936.55
% of SET : 19.56%	Proprietary	+168.68
Total SET Trading Value : +51,802.58	Foreign	-2,665.36
	Local Investor	+3,433.23

Net Buy ซื้อสุทธิ						
Value (Btm) : มูลค่า (ล้านบาท)						
STOCK	14 Oct	12 Oct	9 Oct	8 Oct	7 Oct	Total 5 Days
1 CPALL	234.6	103.7	-72.8	123.1	210.1	598.7
2 DELTA	153.8	52.2	111.1	84.8	83.1	485.0
3 ADVANC	95.8	94.1	46.0	164.0	84.7	484.7
4 CPN	91.9	37.4	-23.4	-54.1	-5.6	46.1
5 HANA	75.4	19.6	11.5	45.8	46.8	199.1
6 IVL	69.6	24.6	35.8	-61.6	-169.6	-101.3
7 EA	64.9	-96.6	-84.6	53.7	32.4	-30.2
8 CBG	60.4	97.0	14.3	-89.6	5.2	87.4
9 CRC	52.8	40.7	-15.9	58.9	-6.7	129.8
10 KCE	49.9	-18.5	-44.7	-3.2	-55.4	-71.8
11 SVI	34.7	6.2	4.1	10.3	-11.3	44.0
12 RBF	32.9	17.9	-3.7	22.4	4.2	73.7
13 AMATA	30.9	4.6	1.6	4.3	5.2	46.7
14 SUPER	29.0	-3.6	-22.6	-12.8	-9.4	-19.4
15 AEONTS	28.3	12.5	59.5	67.1	-5.2	162.3
16 TASC0	26.6	24.3	28.8	-34.7	-2.4	42.7
17 LH	24.5	4.7	-11.6	33.8	0.0	51.3
18 PRM	22.0	24.3	-5.5	13.7	48.2	102.7
19 NRF	21.8	-2.7	15.6	0.0	0.0	34.7
20 BCH	21.6	3.2	-9.3	-9.1	-17.1	-10.6
21 SINGER	19.9	-33.7	-25.1	34.0	2.8	-2.1
22 VGI	19.9	1.6	-10.3	-10.6	15.5	16.1
23 ASIAN	19.9	12.9	-5.9	-21.6	17.4	22.8
24 TU	19.8	87.5	-54.2	144.1	320.3	517.5
25 IRPC	17.5	-1.4	-4.3	13.8	-10.8	14.7
26 GLOBAL	16.2	-13.3	-58.5	-41.5	-16.4	-113.4
27 AP	14.7	17.4	-5.6	-12.4	17.9	32.1
28 RS	14.3	-14.0	-26.0	20.0	7.0	1.3
29 KTC	14.3	29.8	34.5	-22.2	18.2	74.5
30 BJC	13.4	38.1	-6.2	105.2	44.5	195.1

Net Sell ขายสุทธิ						
Value (Btm) : มูลค่า (ล้านบาท)						
STOCK	14 Oct	12 Oct	9 Oct	8 Oct	7 Oct	Total 5 Days
SCB	-209.5	-94.2	-61.8	26.4	11.8	-327.3
KBANK	-201.7	93.1	7.4	330.5	108.6	338.0
PTTEP	-174.8	-120.6	-52.1	-55.0	-114.7	-517.2
MINT	-168.2	141.2	58.9	-206.0	-32.6	-206.7
KTB	-104.1	0.0	-62.2	68.2	55.6	-42.4
BBL	-102.5	116.0	-24.5	76.3	232.8	298.1
CPF	-102.5	137.9	107.1	-8.0	-32.3	102.2
NER	-88.2	116.7	158.7	-0.7	18.2	204.6
SCC	-87.8	26.3	-90.0	121.9	6.6	-23.1
BDMS	-86.7	-62.3	-104.9	-41.2	110.8	-184.3
AOT	-75.2	-22.1	-98.4	-326.7	-57.3	-579.6
INTUCH	-71.6	-8.2	-4.9	-10.4	-32.8	-127.9
EGCO	-68.5	-44.8	-29.4	42.2	34.9	-65.7
SAWAD	-58.9	58.0	-169.8	6.7	-49.7	-213.6
MTC	-56.6	20.5	-55.6	8.7	28.6	-54.5
HMPRO	-40.2	7.2	-118.2	12.3	-41.0	-179.9
GPSC	-40.0	23.7	-84.6	-2.8	-0.9	-104.6
TOP	-39.3	36.0	4.0	-91.4	-86.8	-177.4
TKN	-37.1	-13.8	30.7	-14.5	106.1	71.4
COM7	-32.7	-44.8	-5.2	-46.4	18.1	-111.0
STA	-30.6	375.8	22.0	46.9	23.5	437.5
BGRIM	-27.3	39.3	-44.4	10.9	69.6	48.0
BEM	-25.7	11.5	-21.2	20.6	-21.4	-36.1
JMART	-24.3	4.6	-6.1	-2.7	3.0	-25.5
TMB	-23.4	-1.5	-10.0	12.1	-8.2	-31.0
RATCH	-18.0	14.6	-19.0	88.3	10.4	76.3
BANPU	-16.8	70.2	-10.7	-22.9	-13.9	5.9
PTT	-16.3	485.7	-109.5	-25.1	-225.1	109.8
BLA	-14.5	19.2	-1.0	-2.5	-2.4	-1.2
JMT	-14.4	-9.8	-16.3	-49.8	11.4	-78.9

MONTH TO DATE (Bt m) ยอดซื้อขายสุทธิเดือน ตุลาคม 63		
1 - 14 Oct 20		
STOCK	TOTAL NET BUY	TOTAL NET SELL
STGT	717.5	AOT -880.5
STA	655.0	PTTGC -412.8
TU	568.0	SCB -366.6
KBANK	554.8	SAWAD -331.2
BBL	490.6	TOP -290.9
NER	299.3	PTT -284.5
HANA	259.4	MINT -249.1
BJC	204.9	EGCO -227.2
SCC	191.1	BDMS -202.7
DELTA	172.9	DTAC -199.7
BAM	171.1	GULF -191.3
AEONTS	150.5	MTC -164.4
CPALL	114.5	HMPRO -158.6
PRM	100.6	IVL -155.8
RBF	89.9	TQM -155.1
SVI	89.1	EA -144.3
TKN	88.5	WHA -142.3
ADVANC	86.4	TMB -133.9
SYNEX	85.7	GLOBAL -126.4
KCE	81.8	COM7 -123.0
KTC	80.5	CPF -114.6
TVO	71.1	OSP -114.1
ASIAN	68.9	KTB -106.2
CKP	68.3	GPSC -90.9
LH	66.6	RATCH -90.3
AP	66.5	PTTEP -87.0
BGRIM	65.1	BEM -83.9
PLANB	61.7	ICHI -72.5
BCPG	56.0	TRUE -71.6
AI	49.9	TASCO -55.4

YEAR TO DATE Y2020 (Bt m) ยอดซื้อขายสุทธิปี 2563			
2 Jan 20 - 14 Oct 20			
STOCK	TOTAL NET BUY	TOTAL NET SELL	
1 STGT	4,889.7	PTT -8,460.7	
2 STA	4,622.3	AOT -6,328.2	
3 BGRIM	3,467.9	BBL -5,197.0	
4 TU	2,929.6	KBANK -4,758.8	
5 CRC	2,745.5	RATCH -4,693.2	
6 SCB	2,640.4	ADVANC -4,435.7	
7 SCC	2,529.4	KTB -4,403.2	
8 KTC	2,143.3	EGCO -3,118.6	
9 BAM	2,098.9	LH -2,960.9	
10 IVL	1,986.2	MINT -2,720.3	
11 DELTA	1,812.8	PTTEP -2,485.2	
12 KCE	1,725.4	INTUCH -2,289.8	
13 OSP	1,661.0	PTTGC -2,164.8	
14 EA	1,392.9	TCAP -1,901.3	
15 PTL	1,310.5	GULF -1,708.7	
16 AWC	1,278.7	TRUE -1,557.2	
17 GPSC	852.3	CPF -1,472.1	
18 COM7	839.7	BTS -1,463.7	
19 PRM	836.9	TOP -1,462.4	
20 CPALL	803.6	IRPC -1,053.2	
21 MEGA	800.2	BJC -1,000.6	
22 HANA	719.0	DTAC -949.1	
23 AEONTS	635.4	BEM -848.9	
24 RS	604.6	MTC -841.2	
25 VGI	499.2	WHA -781.6	
26 SHR	453.4	TMB -702.8	
27 UTP	419.4	TASCO -675.7	
28 AP	399.7	ROBINS -649.1	
29 MACO	373.2	CBG -573.6	
30 HMPRO	364.4	BANPU -516.7	

Total Net BUY/SELL Y2019 ยอดซื้อขายสุทธิปี 2562			
Value (Btm) : มูลค่า (ล้านบาท)			
STOCK	TOTAL NET BUY	TOTAL NET SELL	
1 INTUCH	24,715	PTT -11,314	
2 ADVANC	20,297	BBL -9,712	
3 CPALL	19,528	PTTGC -9,707	
4 SCC	19,270	TOP -5,758	
5 BDMS	12,746	RATCH -3,797	
6 CPF	11,567	KKP -1,843	
7 AOT	9,709	IRPC -1,586	
8 CPN	6,991	GLOW -1,380	
9 LH	6,696	ESSO -1,023	
10 MINT	5,805	BTS -627	
11 GPSC	5,415	SGP -497	
12 BGRIM	4,807	BCP -469	
13 TU	4,646	QH -421	
14 HMPRO	4,593	STA -394	
15 EGCO	4,489	SPRC -356	
16 SAWAD	4,452	TISCO -324	
17 OSP	4,212	BCH -319	
18 GULF	3,798	IVL -297	
19 MTC	3,524	TCAP -281	
20 BANPU	3,076	AAV -244	
21 KTB	3,059	SAT -230	
22 DTAC	2,624	SEAFCO -205	
23 BEM	2,279	AP -174	
24 TRUE	2,108	AU -171	
25 CBG	2,099	VIBHA -163	
26 KBANK	2,023	ANAN -159	
27 TMB	1,848	LPN -156	
28 TASC0	1,794	AI -146	
29 EA	1,487	BEAUTY -142	
30 WHA	1,435	THAI -118	

แบบรายงานการเปลี่ยนแปลงการถือหลักทรัพย์และสัญญาซื้อขายล่วงหน้าของผู้บริหาร (แบบ 59)

ชื่อบริษัท	ชื่อผู้บริหาร	วิธีการได้มา/ จำหน่าย	จำนวน (หุ้น)	ราคา (บาท)	มูลค่า (บาท)	ประเภท หลักทรัพย์	วันที่ได้มา/ จำหน่าย
BM	นาย ชีวรัตน์ อนุชาตรี	ซื้อ	2,000.00	2.04	4,080.00	หุ้นสามัญ	12/10/2563
BTS	นาย ศิริ กาญจนพาสน์	ขาย	12,495,700.00	0.62	7,747,334.00	ใบสำคัญแสดงสิทธิที่จะซื้อหุ้น	8/10/2563
BTS	นาย ศิริ กาญจนพาสน์	ขาย	701,600.00	0.61	427,976.00	ใบสำคัญแสดงสิทธิที่จะซื้อหุ้น	9/10/2563
EP	นาย ยุทธ ชินสุภัคกุล	ซื้อ	25,800.00	3.90	100,620.00	หุ้นสามัญ	12/10/2563
GJS	คุณหญิง ปัทมา ลีสวัสดิ์ศิริตระกูล	ซื้อ	950,000.00	0.09	85,500.00	หุ้นสามัญ	12/10/2563
LPH	นาย ปราโมทย์ ภูมิกานนท์	ซื้อ	20,000.00	4.22	84,400.00	หุ้นสามัญ	9/10/2563
MORE	นาย ศิริศักดิ์ ปิยะศักดิ์กุล	ซื้อ	136,612,800.00	0.80	109,290,240.00	หุ้นสามัญ	8/10/2563
MORE	นาย ศิริศักดิ์ ปิยะศักดิ์กุล	ซื้อ	50,000,000.00	0.80	40,000,000.00	หุ้นสามัญ	8/10/2563
THG	นาย เอื้อชาติ กาญจนพิทักษ์	ซื้อ	80,000.00	18.46	1,476,800.00	หุ้นสามัญ	2/10/2563
THG	นาย เอื้อชาติ กาญจนพิทักษ์	ซื้อ	30,000.00	18.50	555,000.00	หุ้นสามัญ	12/10/2563

ที่มา : ศูนย์สารสนเทศตลาดทุน สำนักงานคณะกรรมการ ก.ล.ด.

หลักทรัพย์ที่ต้องซื้อขายด้วยบัญชี Cash Balance

Stock	October 2020															November 2020																					
	12	14	15	16	19	20	21	22	26	27	28	29	30	2	3	4	5	6	9	10	11	12	13	16	17	18	19	20	23	24	25	26					
LEVEL 1 : Cash Balance																																					
TRUBB																						Exit: 22 Oct															
TTCL																						Exit: 28 Oct															
TTCL-W1																						Exit: 30 Oct															
TKN																						Exit: 6 Nov															
WORK																						Exit: 13 Nov															
SICT																						Exit: 20 Nov															
SMT																																					
YGG																																					
DDD																																					
IP																																					
BEAUTY																																					
LEVEL 2 : Excluded from Credit limit and Cash Balance																																					
-																																					
LEVEL 3 : Prohibit Net Settlement, Excluded from Credit limit and Cash Balance																																					
-																																					

Source: SET

Short Sales

Stock	% Short Sale Volume Comparing with Main Board	Average Price (Bt)	Volume (shares)	Value (Mil. B)
AAV	0.02	1.70	5,000	8,475
ADVANC	5.19	176.04	229,600	40,419,700
ADVANC-R	8.43	175.53	374,000	65,648,900
AEONTS	0.18	134.07	5,500	737,400
AI	0.45	2.13	78,600	167,484
ALT	4.03	3.94	990,400	3,901,896
AMATA	0.96	13.15	154,900	2,036,330
AMATA-R	0.13	13.10	20,600	269,860
AOT	10.40	56.87	1,858,900	105,720,850
AOT-R	0.33	56.76	59,200	3,360,125
AP	1.27	6.16	127,300	784,535
ASIAN	0.13	13.70	10,000	137,000
AU	1.97	9.62	24,000	230,900
AWC	7.16	3.33	1,526,100	5,087,418
AWC-R	0.03	3.32	5,700	18,924
BAM	1.68	21.26	214,400	4,559,190
BANPU	2.13	6.47	1,608,500	10,414,495
BANPU-R	0.70	6.45	526,300	3,394,255
BBL	8.33	94.89	619,000	58,739,125
BBL-R	0.85	94.74	62,900	5,959,375
BCH	7.81	14.24	316,400	4,504,520
BCP-R	1.20	15.44	38,100	588,420
BCPG	0.84	12.48	54,900	684,940
BDMS	4.30	18.64	1,423,800	26,543,550
BDMS-R	4.18	18.62	1,385,400	25,793,440
BEC	1.00	5.03	102,500	515,129
BEM	7.67	8.70	1,367,900	11,900,730
BEM-R	0.33	8.67	59,700	517,690
BGRIM	5.05	44.03	261,900	11,532,475
BGRIM-R	0.35	43.77	18,100	792,325
BH	7.25	95.55	53,600	5,121,650
BH-R	0.95	95.56	7,000	668,900
BJC	6.08	34.72	291,600	10,123,675
BJC-R	3.25	34.65	156,100	5,408,875
BLA	0.04	19.40	1,000	19,400
BPP	12.36	13.57	581,000	7,883,500
BTS	14.17	9.70	4,208,100	40,805,445
BTS-R	2.43	9.61	729,700	7,009,405
CBG	4.82	122.45	189,700	23,227,950
CBG-R	0.14	123.08	5,300	652,300
CENTEL	8.59	21.55	386,300	8,322,940
CENTEL-R	0.11	21.50	5,000	107,500
CK	1.25	16.85	72,100	1,215,000
CK-R	0.64	16.80	37,200	624,850
CKP	2.87	4.96	255,200	1,264,538
COM7	2.58	42.47	187,500	7,962,350
COM7-R	0.14	42.47	10,100	428,950
CPALL	5.74	60.04	1,087,900	65,314,050
CPALL-R	0.06	60.00	11,100	666,000
CPF	2.76	26.67	1,250,200	33,348,500
CPF-R	0.88	26.63	400,000	10,650,000
CPN	4.36	44.31	452,300	20,039,350
CPN-R	1.14	44.52	118,100	5,257,325
CRC	4.60	28.01	343,800	9,631,525
DELTA	0.23	197.21	9,900	1,952,400
DELTA-R	1.51	197.74	63,800	12,615,850
DIF	0.43	13.40	49,200	659,280
DOHOME	1.10	15.03	40,800	613,090
DTAC	2.76	33.53	143,000	4,795,375
DTAC-R	2.23	33.52	115,500	3,871,425
EA	2.13	42.69	212,600	9,075,350
EA-R	3.77	42.90	375,200	16,097,600
EGCO	1.62	189.47	31,300	5,930,400

Short Sales (ต่อ)

Stock	% Short Sale Volume Comparing with Main Board	Average Price (฿)	Volume (shares)	Value (Mil. B)
EGCO-R	0.37	188.13	7,100	1,335,750
ERW	9.59	2.85	1,243,500	3,539,640
ESSO	6.11	6.36	243,300	1,547,375
ESSO-R	1.99	6.35	79,300	503,555
GLOBAL	12.43	19.17	1,238,600	23,747,070
GLOBAL-R	0.07	19.10	7,300	139,430
GPSC	5.87	57.85	297,600	17,217,625
GPSC-R	0.63	57.82	31,900	1,844,600
GULF-R	0.28	30.84	63,300	1,951,900
GUNKUL	0.11	2.34	15,400	36,008
HANA	1.52	49.78	620,100	30,868,150
HMPRO	3.83	14.89	646,200	9,622,550
HMPRO-R	24.16	14.84	4,088,000	60,674,490
ICHI	0.55	11.47	39,900	457,610
INTUCH	5.31	52.32	352,300	18,432,475
INTUCH-R	14.02	52.27	932,100	48,718,825
IRPC	4.85	2.08	3,218,400	6,698,940
IRPC-R	0.18	2.08	118,500	246,334
IVL	4.69	23.97	3,606,500	86,437,500
IVL-R	0.73	24.17	559,800	13,530,520
JAS	0.50	2.78	79,900	222,122
JAS-R	4.48	2.78	722,000	2,007,186
JASIF	0.13	9.40	23,300	219,020
JMART	0.67	17.00	134,800	2,291,920
JMT	2.32	36.50	76,500	2,792,275
JWD	0.37	7.64	18,900	144,370
KBANK	7.21	72.85	2,777,400	202,325,450
KBANK-R	4.13	73.11	1,586,100	115,966,350
KCE	1.58	36.28	467,800	16,973,650
KKP	1.55	37.25	28,500	1,061,625
KKP-R	1.98	37.07	36,500	1,352,900
KTB	5.40	8.73	1,346,000	11,748,710
KTB-R	0.38	8.71	95,700	833,750
KTC	5.02	37.88	193,000	7,311,525
KTC-R	0.41	37.82	15,600	589,925
LH	5.90	7.00	1,289,200	9,018,950
LH-R	0.02	6.95	5,400	37,530
M	0.64	46.67	2,100	98,000
MAJOR-R	0.08	14.90	4,900	73,010
MINT	7.75	19.69	3,921,400	77,213,000
MINT-R	10.18	19.61	5,174,500	101,481,260
MTC	7.55	51.76	340,500	17,622,800
MTC-R	0.44	51.68	19,700	1,018,125
ORI	4.95	6.86	177,800	1,220,315
OSP	2.09	34.48	120,400	4,150,850
PLANB	0.38	5.91	65,500	387,200
PLANB-R	0.08	5.85	13,900	81,315
PRM	1.33	8.69	240,300	2,089,250
PSL	2.75	5.22	217,100	1,132,920
PTG	2.12	19.40	105,000	2,037,000
PTL	2.99	24.21	39,900	966,110
PTT	8.56	33.41	5,185,900	173,235,950
PTT-R	0.29	33.25	177,200	5,891,275
PTTEP	5.51	80.88	541,000	43,755,200
PTTEP-R	0.85	80.79	83,800	6,770,150
PTTGC	4.02	40.52	570,100	23,102,050
PTTGC-R	12.91	40.54	1,829,700	74,167,525
QH	0.99	2.15	226,000	485,904
RATCH	2.75	51.51	117,800	6,068,300
RATCH-R	9.09	51.35	390,300	20,040,675
RS	2.26	19.60	200,000	3,920,000
SAWAD	3.09	48.68	136,900	6,664,700
SAWAD-R	0.26	48.75	11,700	570,375
SCB	2.27	64.81	309,800	20,078,450
SCB-R	6.27	64.79	857,000	55,524,325
SCC	3.88	346.15	52,400	18,138,400
SCCC	0.34	119.00	300	35,700
SGP	0.06	8.95	200	1,790

Short Sales (₹)

Stock	% Short Sale Volume Comparing with Main Board	Average Price (₹)	Volume (shares)	Value (Mil. B)
SIRI	0.64	0.60	274,400	164,640
SPALI	9.03	16.36	127,400	2,083,730
SPALFR	0.58	16.34	8,200	134,010
SPRC	0.38	5.90	20,500	120,950
SPRC-R	2.09	5.90	111,400	657,260
STA	1.27	31.29	650,000	20,337,500
STA-R	0.57	31.39	289,600	9,090,675
STEC	5.57	11.54	183,000	2,110,940
SUPER	0.57	0.90	3,617,300	3,261,930
SVI	0.04	4.80	18,900	90,706
SYNEX	0.67	16.33	40,100	654,970
TASCO	2.13	14.91	231,800	3,456,180
TCAP	4.14	28.75	205,900	5,919,775
TCAP-R	1.11	28.77	55,000	1,582,425
TFG	0.22	4.36	22,500	98,100
THANI	0.94	3.60	246,100	885,280
THCOM	0.09	6.17	19,200	118,540
TISCO	2.83	68.08	176,600	12,022,325
TISCO-R	4.01	67.51	252,000	17,013,275
TMB	14.02	0.85	22,367,900	18,994,669
TMB-R	0.29	0.84	471,900	397,605
TOA	5.53	35.26	46,200	1,629,025
TOP	4.29	35.95	292,600	10,519,225
TOP-R	9.21	35.77	631,600	22,590,600
TQM	0.90	128.37	10,300	1,322,200
TRUE	9.72	2.99	3,314,700	9,920,296
TTW	7.39	12.40	109,800	1,361,520
TU	4.92	15.67	1,431,600	22,440,190
TU-R	0.22	15.65	64,000	1,001,390
TVO	0.45	34.75	10,800	375,300
VGI	0.72	6.64	189,700	1,258,985
WHA	2.81	2.90	2,531,900	7,333,686
WHA-R	4.48	2.88	4,056,200	11,699,392

Source: SET



October 2020

Monday	Tuesday	Wednesday	Thursday	Friday
			1	2
			<ul style="list-style-type: none"> MICRO เข้าซื้อขายเป็นวันแรก (935mn sh @ Bt2.65) หมวดเงินทุนและหลักทรัพย์ 	
5	6	7	8	9
<ul style="list-style-type: none"> MODERN XD 0.05 บาท W ลูกหุ้นเข้า 2,817,392,182 หุ้น 3K-BAT เข้าซื้อขายเป็นวันแรก (78.4mn sh) หมวดยานยนต์ 	<ul style="list-style-type: none"> CHAYO XD 0.0027778 บาท CHAYO XD 20:1 	<ul style="list-style-type: none"> JMT ลูกหุ้นเข้า 84,582,681 หุ้น JMART ลูกหุ้นเข้า 14,824,879 หุ้น KK เข้าซื้อขายเป็นวันแรก (230mn sh @ Bt0.88) ตลาด MAI 	<ul style="list-style-type: none"> BROOK ลูกหุ้นเข้า 1,598,000 หุ้น SK เข้าซื้อขายเป็นวันแรก (460mn sh @ Bt0.80) ตลาด MAI CWT-W5 เข้าซื้อขายเป็นวันแรก (62.9mn sh 1:1 @ Bt3.50) AEC-W6 เข้าซื้อขายเป็นวันแรก (1,530mn sh 1:1 @ Bt0.20) 	<ul style="list-style-type: none"> SINGER ลูกหุ้นเข้า 4,544,593 หุ้น NRF เข้าซื้อขายเป็นวันแรก (1,355mn sh @ Bt4.60) หมวดอาหารและเครื่องดื่ม
12	13	14	15	16
	วันคล้ายวันสวรรคต พระบาทสมเด็จพระบรมชนกาธิเบศร มหาภูมิพลอดุลยเดชมหาราช บรมนาถบพิตร	<ul style="list-style-type: none"> MK XD 0.11 บาท SSP XD 0.11 บาท BCPG XR 8:1 @ 11.50 บาท BCPG XW 2.8:1 BCPG XW 2.8:1 ORI ลูกหุ้นเข้า 723 หุ้น SO เข้าซื้อขายเป็นวันแรก (310mn sh @ Bt6.50) หมวดบริการเฉพาะกิจ 	<ul style="list-style-type: none"> TLHPF XD 0.25 บาท WHART XR 1:0.0722 @ - บาท 	<ul style="list-style-type: none"> LHSC XD 0.10 บาท QHPF XD 0.154 บาท SCB ลูกหุ้นเข้า 300 หุ้น SKY ลูกหุ้นเข้า 18,585,259 หุ้น
19	20	21	22	23
<ul style="list-style-type: none"> AEONTS XD 1.85 บาท 		<ul style="list-style-type: none"> TLGF XD 0.1894 บาท MBK XW 25:1 	<ul style="list-style-type: none"> HANA XD 0.65 บาท WIJK XD 0.10 บาท 	วันปิยมหาราช
26	27	28	29	30



November 2020

Monday	Tuesday	Wednesday	Thursday	Friday
2	3	4	5	6
			<ul style="list-style-type: none"> ■ MC XD 0.20 תרנ ■ JCK XW 2:1 ■ NBC XR 5:2 @ 0.53 תרנ 	
9	10	11	12	13
<ul style="list-style-type: none"> ■ JMT XW 9.76092:1 			<ul style="list-style-type: none"> ■ KC XR 1:1 @ 0.10 תרנ 	
16	17	18	19	20
23	24	25	26	27
				<ul style="list-style-type: none"> ■ TNH XD 0.45 תרנ
30				