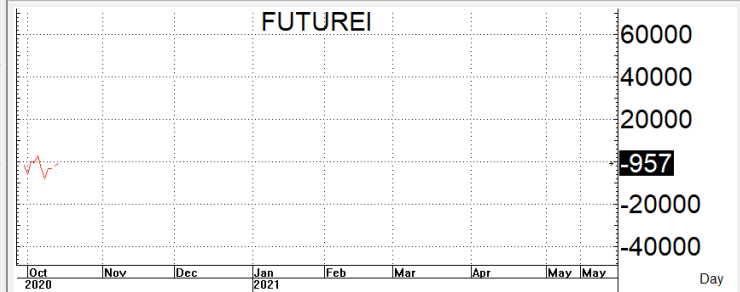
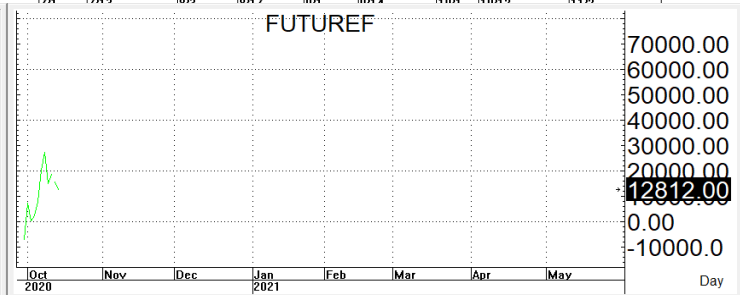
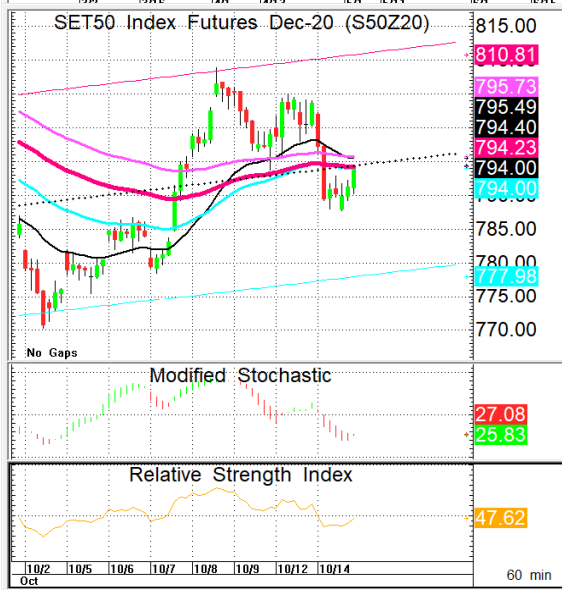
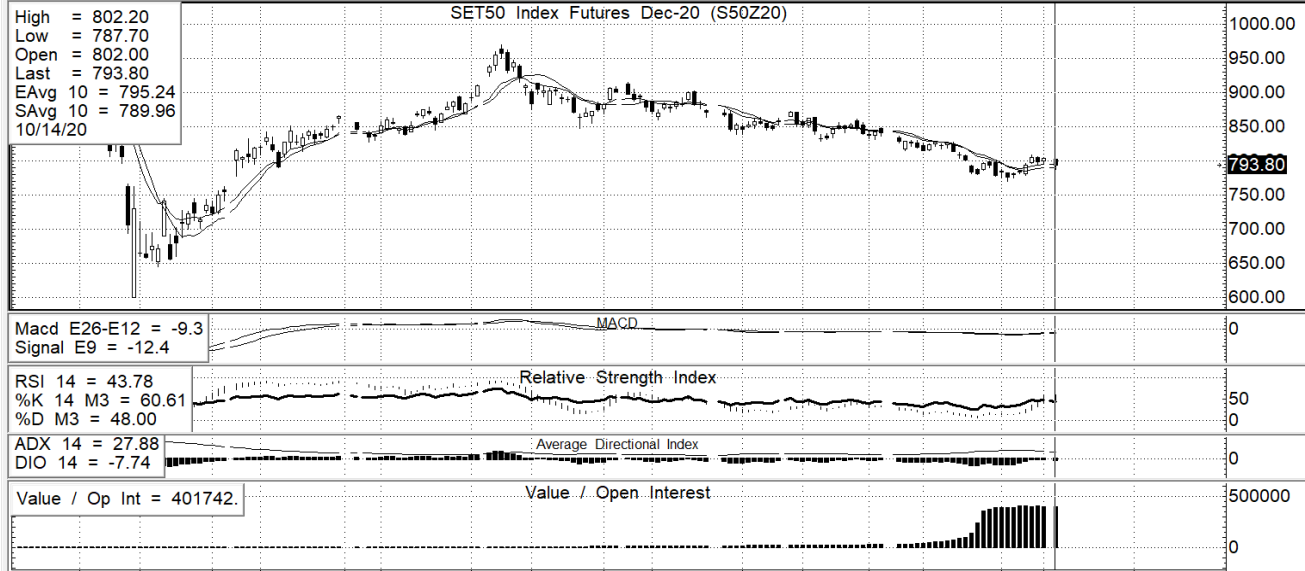




นักวิเคราะห์: กมลชัย พลอินทพงษ์
เลขทะเบียนนักวิเคราะห์: 018239
Tel. (662) 088 9341

15 ตุลาคม 2563

S50Z20 **793.8** **S=777-784** **R=798-805**



กลยุทธ์: แม้ว่ายังคงเล่นเหนือเส้น 10 วันได้อยู่ก็ตามแต่ก็ยังยืนเหนือ DTL ไม่ได้ จึงยังขอเสี่ยง OPEN SHORT แนวๆ แนวต้านที่ให้แล้วรอ
ทำกำไรตอนย่อตัวกลับลงมาในระหว่างวัน โดยกำหนดจุดตัดขาดทุน (STOPLOSS) เมื่อราคาขาดทุนเกิน 5 Points เพื่อทำ Risk-Control
หรือเมื่อ S50Z20 ปิดเหนือ 806 แต่หากกลับมาเล่นต่ำกว่าเส้น 10 วันที่ 789 ใหม่หรือทำ lower low กว่าเมื่อวันที่ 787.7 ก็จะทำให้ Downside
เปิดแล้วไหลกลับลงมายังแนวรับที่ให้ได้

สรุปตลาด SET50 Index Futures

	Price			Settlement Price			Volume	Open Interest
	Open	High	Low	Prior	Last	Change		
S50V20	801.5	801.5	790.0	805.6	795.8	-9.8	65	684
S50X20	802.1	802.1	792.0	805.0	793.4	-11.6	31	101
S50Z20	802.0	802.2	787.7	803.7	794.0	-9.9	182,276	401,742
S50H21	792.0	797.0	783.2	798.6	789.0	-9.7	14,146	19,122
S50M21	791.0	793.3	779.4	794.9	785.3	-9.7	1,698	6,271
S50U21	789.0	789.0	774.5	789.4	780.4	-9.2	906	1,656

สรุปตลาด Currency Futures

	Price			Settlement Price			Volume	Open Interest
	Open	High	Low	Prior	Last	Change		
USDV20	31.17	31.17	31.16	31.21	31.16	-0.04	30	38
USDX20	31.23	31.23	31.14	31.21	31.15	-0.03	100	110
USDZ20	31.23	31.23	31.15	31.22	31.20	-0.02	9,043	47,239
USDH21	31.21	31.23	31.14	31.22	31.21	-0.03	5,256	3,056

สรุปยอดซื้อขายสุทธิ Futures ตามประเภทนักลงทุน (สัญญา)

	Foreign			Institution			Local		
	Long	Short	Net	Long	Short	Net	Long	Short	Net
SET50 Index Futures	65,827	71,801	-5,974	39,188	36,746	2,442	94,107	90,575	3,532
Metal Futures	8,271	16,235	-7,964	3,809	5,922	-2,113	18,251	8,174	10,077
Single Stock Futures	8,551	12,004	-3,453	33,269	48,839	-15,570	54,661	35,638	19,023
Currency Futures	0	0	0	6,229	6,664	-435	8,200	7,765	435

สรุปตลาด Futures Gold & Oil Futures

	Price			Settlement Price		Volume	Open Interest
	High	Low	Close	Prior	Change		
GF10V20	28,570	28,080	28,180	28,520	-360	3,664	8,156
GFV20	28,560	28,130	28,150	28,530	-370	47	1,003
GF10Z20	28,640	28,160	28,250	28,590	-340	2,771	9,349
GFZ20	28,630	28,170	28,230	28,610	-380	34	615
GOZ20	1,935	1,897	1,902	1,928	-26	20,120	17,317
GF10G21	28,700	28,220	28,300	28,660	-360	1,246	5,094
GFG21	28,230	28,230	28,230	28,650	-440	2	262
GOH21	1,939	1,902	1,908	1,933	-25	2,447	2,388

SET50

	Expiration date	Days to maturity	Rf	FV of periodic dividend	Current spot	Fair future price	Current future price	Premium / Discount from fair price (pts)	premium / discount (%)	Premium / Discount from spot price (pts)
S50Z20	29-Dec-20	75	1.58%	0.0	794.81	797.4	793.8	-3.6	-0.5	-1.0
S50H21	30-Mar-21	166	1.67%	15.2	794.81	785.8	788.9	3.1	0.4	-5.9
S50M21	29-Jun-21	257	1.79%	2.0	794.81	802.9	785.2	-17.7	-2.2	-9.6
S50U21	29-Sep-21	349	1.65%	17.3	794.81	790.2	780.2	-10.0	-1.3	-14.6

Gold

	Expiration date	Days to maturity	Current spot (USD)	Rf	Current FX	Fair future price	Current future price	Premium / Discount from fair price (Bt)	premium / discount (%)
GFV20	29-Oct-20	14	1,897.3	2.50%	31.198	28,163	28,220	57	0.2%
GFZ20	29-Dec-20	75	1,897.3	2.53%	31.198	28,282	28,290	8	0.0%
GFG21	25-Feb-21	133	1,897.3	2.59%	31.198	28,403	28,430	27	0.1%

USD

	Expiration date	Days to maturity	Current FX	TH1 YY	US1YY	Fair future price	Current future price	Premium / Discount from fair price (Bt)	premium / discount (%)
USDV20	29-Oct-20	14	31.195	2.60%	0.11%	31.22	31.17	-0.05	-0.2%
USDX20	27-Nov-20	43	31.195	2.60%	0.11%	31.29	31.18	-0.11	-0.3%
USDZ20	29-Dec-20	75	31.195	2.60%	0.11%	31.36	31.20	-0.16	-0.5%

* In computing fair future price of oil, gold, and silver we disregard storage cost & convenience yield for simplicity reason

Fair gold spot price

		Gold spot (USD/oz)										
		1,847	1,857	1,867	1,877	1,887	1,897	1,907	1,917	1,927	1,937	1,947
THB/USD	30.95	27,172	27,319	27,466	27,613	27,760	27,907	28,055	28,202	28,349	28,496	28,643
	31.00	27,216	27,363	27,511	27,658	27,805	27,953	28,100	28,247	28,395	28,542	28,689
	31.05	27,260	27,407	27,555	27,703	27,850	27,998	28,145	28,293	28,440	28,588	28,735
	31.10	27,304	27,452	27,599	27,747	27,895	28,043	28,191	28,338	28,486	28,634	28,782
	31.15	27,348	27,496	27,644	27,792	27,940	28,088	28,236	28,384	28,532	28,680	28,828
	31.20	27,392	27,540	27,688	27,836	27,985	28,133	28,281	28,429	28,578	28,726	28,874
	31.25	27,435	27,584	27,732	27,881	28,030	28,178	28,327	28,475	28,624	28,772	28,921
	31.30	27,479	27,628	27,777	27,926	28,074	28,223	28,372	28,521	28,669	28,818	28,967
	31.35	27,523	27,672	27,821	27,970	28,119	28,268	28,417	28,566	28,715	28,864	29,013
	31.40	27,567	27,716	27,866	28,015	28,164	28,313	28,463	28,612	28,761	28,910	29,059
	31.45	27,611	27,761	27,910	28,059	28,209	28,358	28,508	28,657	28,807	28,956	29,106