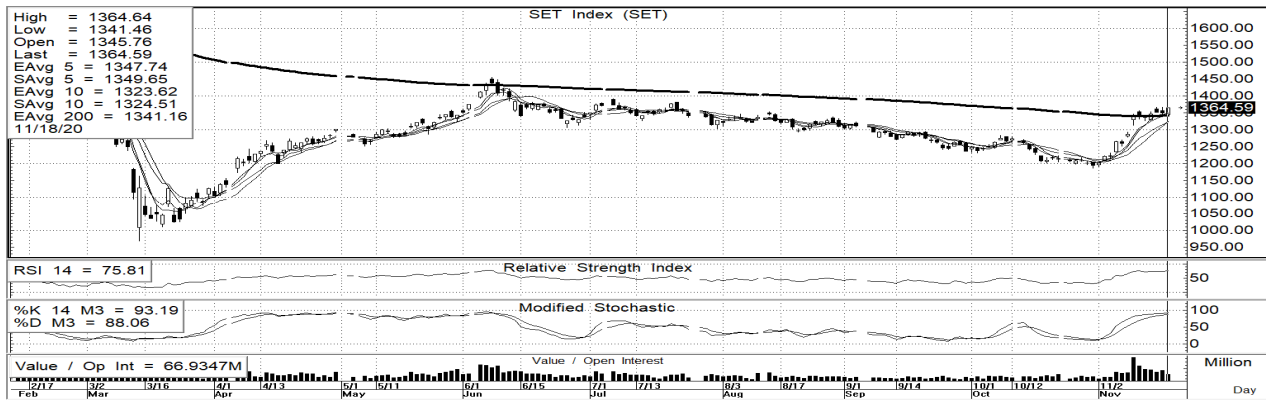




19 พฤศจิกายน 2563

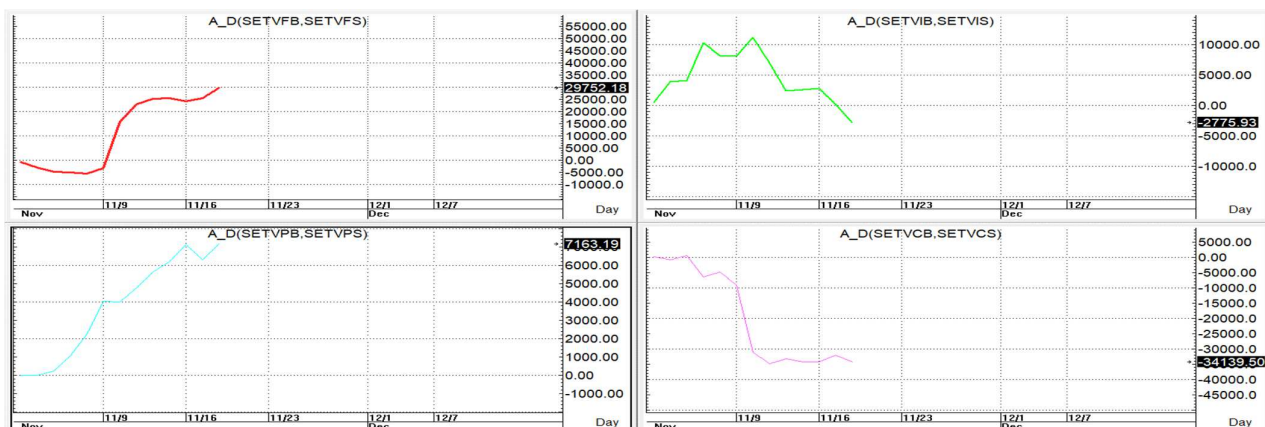
นักวิเคราะห์: กมลชัย พลอินทวงษ์
เลขทะเบียนนักวิเคราะห์: 018239
Tel. (662) 088 9100 ต่อ 9341



SET INDEX 1,364.59 Volume 66,935 ล้านบาท

TREND: SET ลงไปทำ low ของวันแถวๆ s ที่ใกล้ที่สุดที่ให้ไว้ซึ่งเป็นแนวรับของ EMA<200> ที่ 1,341+/- ก่อนจะดีดกลับขึ้นมาจากแรงส่งของเส้น 200 วันนี้กลับขึ้นมาปิดที่ high ของวันด้วยแกมพลิกกลับขึ้นมาปิดสูงกว่าเปิดใหม่เป็นวันแรกแต่ Volume กลับทรุดตัวลงมาเมื่อเทียบกับวันก่อนร่วมสองหมื่นสามพันล้านบาท??? แต่ทราบไต่ที่ยังไม่หลุดเส้น 10 วันลงมาก็จะทำให้ขึ้นได้ต่อแม้จะมีการย่อตัวลงมาบ้างในระหว่างวันแต่หาก Stoch ยังไม่ Cross signal line กลับลงมาโดยมีด่านสั้นๆที่เดิมคือ 1,370+/-3 ก่อน ส่วนแนวต้านถัดไปก็อยู่ตรง 1,380+/- ส่วน s ที่ใกล้ที่สุดก็ถูกขยับขึ้นมาแถวๆ 1,354+/- ก่อนส่วนแนวรับถัดไปก็อยู่ตรงเส้น 200 วันที่ 1,342+/-

ACTION: ขึ้นต่อก็กหาจังหวะขายทำกำไรใหม่แล้วค่อยไปซื้อกลับตอนย่อ



รายงานฉบับนี้จัดทำขึ้นโดยข้อมูลเท่าที่ปรากฏและเชื่อว่าเป็นที่น่าเชื่อถือได้แต่ไม่ถือเป็นการยืนยันความถูกต้องและความสมบูรณ์ของ ข้อมูลนั้นๆ โดยบริษัทหลักทรัพย์ ตรีเนตี้ จำกัด ผู้จัดทำขอสงวนสิทธิ์ในการเปลี่ยนแปลงความเห็นหรือประมาณการณต่างๆ ที่ปรากฏในรายงานฉบับนี้โดยไม่ต้องแจ้งล่วงหน้า รายงานฉบับนี้มีวัตถุประสงค์เพื่อใช้ประกอบการตัดสินใจของนักลงทุน โดยไม่ได้เป็นการชี้นำหรือชักชวนให้นักลงทุนทำการซื้อหรือขาย หลักทรัพย์ หรือตราสารทางการเงินใดๆ ที่ปรากฏในรายงาน