

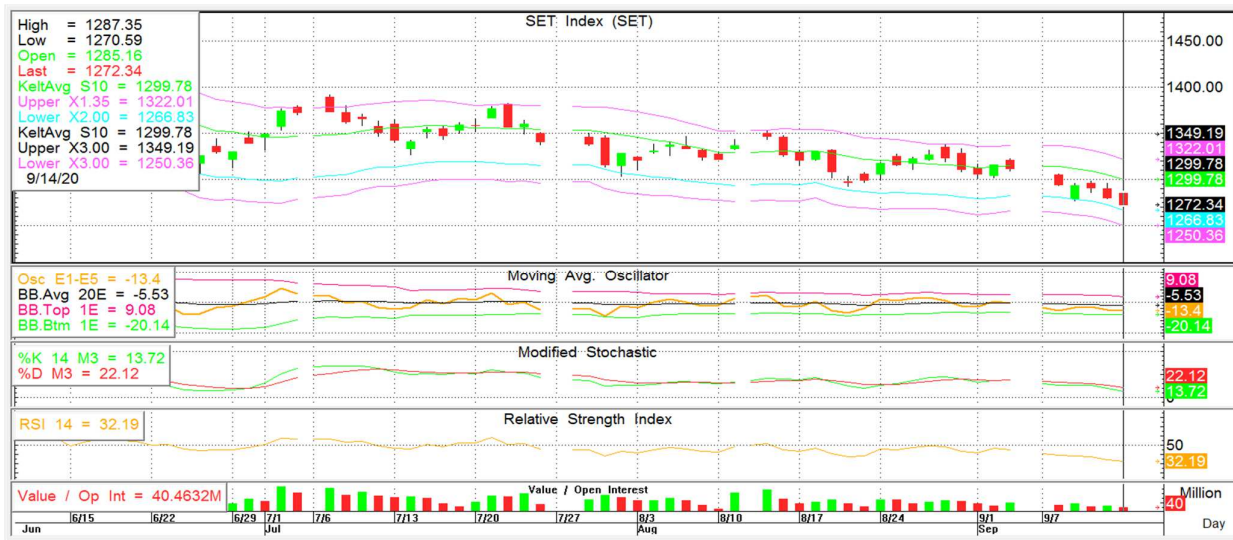


โดย
เสวย
กัญ



15 กันยายน 2563

นักวิเคราะห์: กมลชัย พลอินทวงษ์
เลขทะเบียนนักวิเคราะห์: 018239
Tel. (662) 088 9100 ต่อ 9341



SET INDEX 1,272.34 Volume 40,463 ล้านบาท

TREND: SET ยังคงดิ่งไม่ผ่านเส้น 5 วันที่ 1,287 ก่อนจะโดน Take กลับลงมาปิดใกล้ๆ low ของวันและยังคงปิดต่ำกว่าเปิดติดต่อกัน เป็นวันที่สามแต่ด้วย Volume ที่ลดลงมาเมื่อเทียบกับวันก่อนโดยมี low ของวันใกล้ๆ กับแนวรับของ Gap & FIBO ที่ 1,270+/- ทรบรายใดที่ยังเล่นได้ DTL ที่ 1,316 อยู่ก็ยังคงคงภาพเชิงลบไว้ต่อจนกว่าจะสามารถข้ามเส้นนี้ขึ้นมาได้เสียก่อน โดยมีด่านสั้นๆ ของ MAV<5> ที่ 1,283+/-3 ก่อนส่วนแนวต้านถัดไปก็อยู่แถวๆ เส้น MAV<10> วันที่ 1,297+/-3 ส่วน s สั้นๆ ก็อยู่ที่ 1,263+/- ก่อนโดยมีแนวรับถัดไปที่ 1,250+/-5

ACTION: หากมีการดีดกลับก็ยังคงเน้นการกระชับ port ไว้ก่อนด้วยการทยอยขายตามด่านต่างๆ ที่ให้แต่ในทางกลับกันหากชิงอ่อนตัวลง มาต่อโดยเฉพาะที่ต่ำกว่า 1,260 ลงมากก็นำเข้าไปซื้อเก็งกำไรเพื่อลุ้นการดีดกลับในระหว่างวันสัก 20 จุดจากจุด low ของวัน