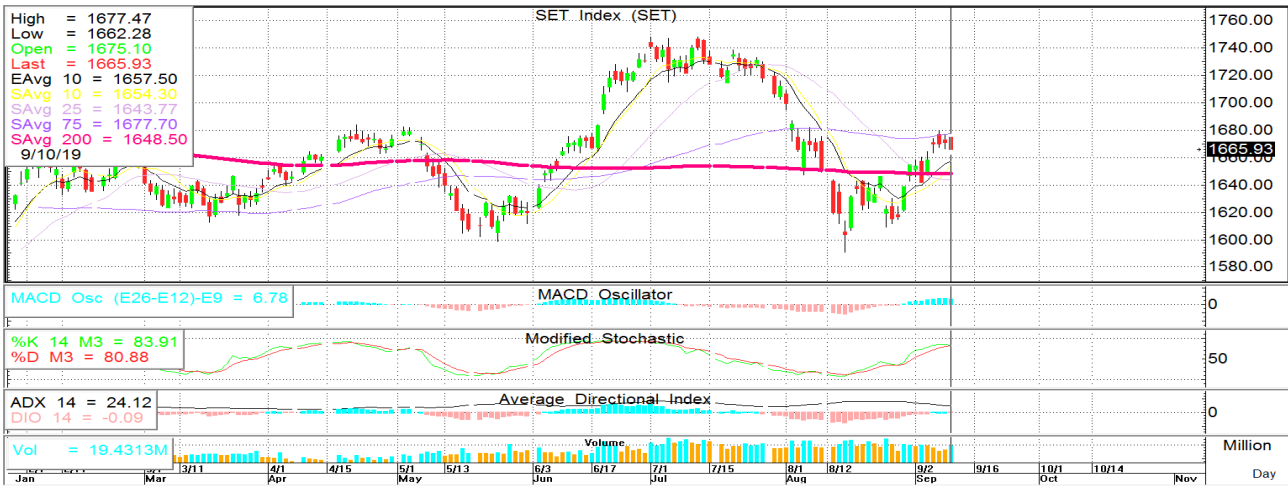


โศก  
โศก  
โศก



11 กันยายน 2562

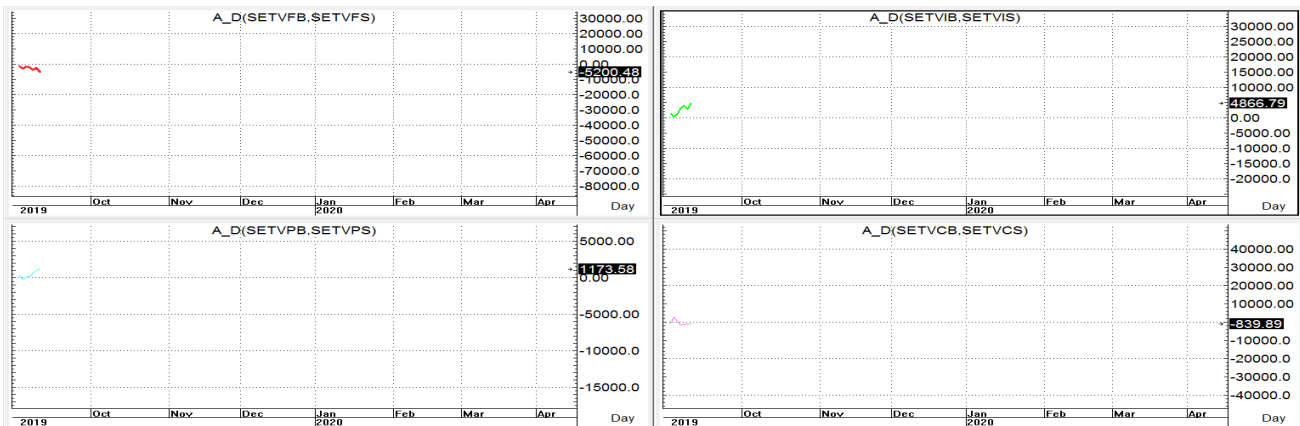
นักวิเคราะห์: กมลชัย พลอินทวงษ์  
 เลขทะเบียนนักวิเคราะห์: 018239  
 Tel. (662) 088 9100 ต่อ 9341



## SET INDEX 1,665.93 Volume 58,278 ล้านบาท

**TREND:** SET แกว่งใน trading range 15 จุดระหว่าง 1,662-1,677 ก่อนจะอ่อนตัวลงมาปิดต่ำกว่าเปิดติดต่อกันมาสี่วันทำการแล้ว ด้วย Volume ที่เพิ่มขึ้นมาเมื่อเทียบกับเมื่อวันก่อนโดยตราบเท่าที่ดัชนียังคงยืนปิดเหนือ MAV<10> ได้ต่อไปก็จะทำให้ยังคงภาพเชิงบวกของการตั้งได้อยู่ โดยมีด่านสั้นๆของ ที่ 1,677+/- ก่อน ส่วนแนวต้านถัดไปก็อยู่แถวๆ NEXT FIBO <61.8%> ที่ 1,684+/-3 **ซึ่งหากขึ้นมาเยือนก็ให้เน้นขายทำกำไรทำรอบออกตัวมาก่อนแล้วค่อยมารับกลับตอนย่อหากยังไม่หลุดเส้น10วันในราคาปิดลงมา** ส่วน s สั้นๆก็อยู่แถวๆ MAV<5> ที่ 1,654-1,657 ก่อนโดยมีแนวรับถัดไปของ SMA<200> ที่ 1,648+/-

**ACTION:** เล่น Swing -trade แบบ **ขึ้นขาย-ลงซื้อ**- ต่อตราบเท่าที่ดัชนียังคงยืนปิดเหนือ MAV<10> ได้



รายงานฉบับนี้จัดทำขึ้นโดยข้อมูลเท่าที่ปรากฏและเชื่อว่าเป็นที่น่าเชื่อถือได้แต่ไม่ถือเป็นการยืนยันความถูกต้องและความสมบูรณ์ของ ข้อมูลนั้นๆ โดยบริษัทหลักทรัพย์ ตรีเนิตี้ จำกัด ผู้จัดทำขอสงวนสิทธิ์ในการเปลี่ยนแปลงความเห็นหรือประมาณการณต่างๆ ที่ปรากฏในรายงานฉบับนี้โดยไม่ต้องแจ้งล่วงหน้า รายงานฉบับนี้มีวัตถุประสงค์เพื่อใช้ประกอบการตัดสินใจของนักลงทุน โดยไม่ได้เป็นการชี้นำหรือชักชวนให้นักลงทุนทำการซื้อหรือขาย หลักทรัพย์ หรือตราสารทางการเงินใดๆ ที่ปรากฏในรายงาน