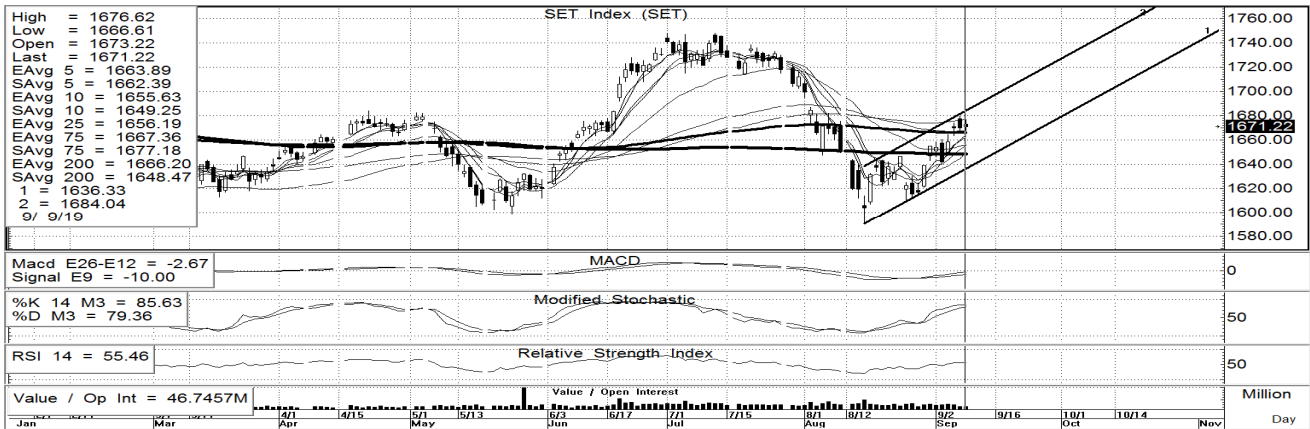


โศก
โศก
โศก



10 กันยายน 2562

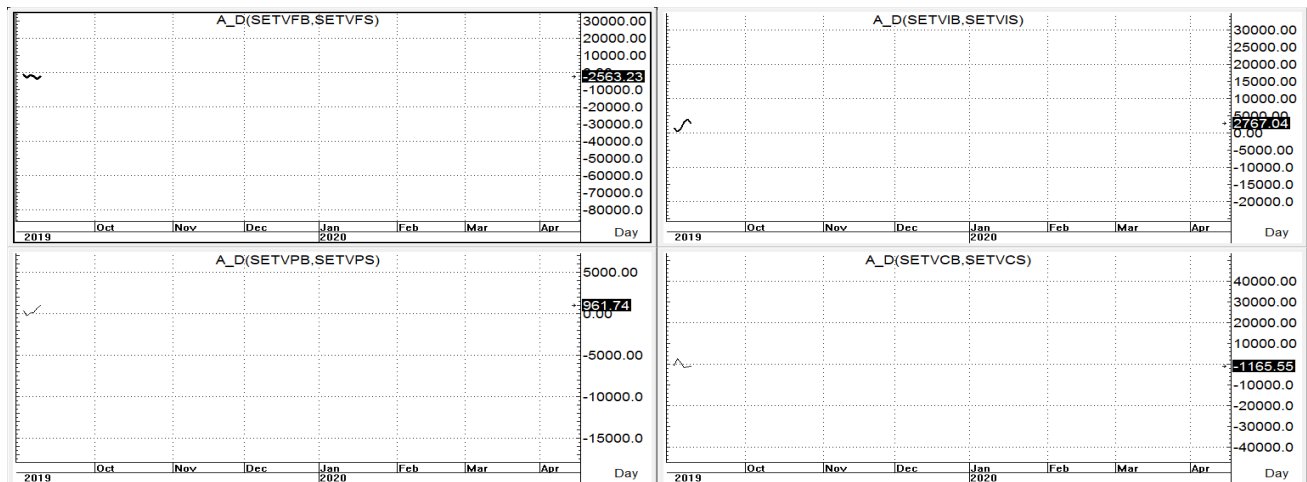
นักวิเคราะห์: กมลชัย พลอินทวงษ์
เลขทะเบียนนักวิเคราะห์: 018239
Tel. (662) 088 9100 ต่อ 9341



SET INDEX 1,671.22 Volume 46,746 ล้านบาท

TREND: SET แกว่งแคบๆ ในกรอบแค่ 10 จุดระหว่าง 1,666-1,676 ก่อนจะอ่อนตัวลงมาปิดต่ำกว่าเปิดต่อเป็นวันที่สามด้วย Volume ที่ใกล้เคียงกันกับเมื่อวันก่อน โดยตราบเท่าที่ดัชนียังคงยืนปิดเหนือ MAV<10> ได้ต่อก็คจะทำให้ยังคงภาพเชิงบวกของการแต่งได้อยู่ โดยมีด่านสั้นๆ ของที่ 1,677+/- ก่อน ส่วนแนวต้านถัดไปก็อยู่แถวๆ NEXT FIBO <61.8%> ที่ 1,684+/-3 **ซึ่งหากขึ้นมาเยือนก็ให้เน้นขายทำกำไรทำรอบออกตัวมาก่อนแล้วค่อยมารับกลับตอนย่อหากยังไม่หลุดเส้น 10 วัน ในราคาปิดลงมา ส่วน s สั้นๆ ก็อยู่แถวๆ MAV<5>&EMA<200> ที่ 1,663-1,666 ก่อนโดยมีแนวรับถัดไปของ MAV<10>&SMA<200> ที่ 1,652+/-3**

ACTION: เล่น Swing -trade แบบ **ขึ้นขาย-ลงซื้อ** - ต่ตราบเท่าที่ดัชนียังคงยืนปิดเหนือ MAV<10> ได้



รายงานฉบับนี้จัดทำขึ้นโดยข้อมูลเท่าที่ปรากฏและเชื่อว่าเป็นที่น่าเชื่อถือได้แต่ไม่ถือเป็นการยืนยันความถูกต้องและความสมบูรณ์ของ ข้อมูลนั้นๆ โดยบริษัทหลักทรัพย์ ตรีเนิตี้ จำกัด ผู้จัดทำขอสงวนสิทธิ์ในการเปลี่ยนแปลงความเห็นหรือประมาณการต่าง ๆ ที่ปรากฏในรายงานฉบับนี้โดยไม่ต้องแจ้งล่วงหน้า รายงานฉบับนี้มีวัตถุประสงค์เพื่อ ใช้ประกอบการตัดสินใจของนักลงทุน โดยไม่ได้เป็นการชี้แนะหรือชักชวนให้นักลงทุนทำการซื้อหรือขาย หลักทรัพย์ หรือตราสารทางการเงินใดๆ ที่ปรากฏในรายงาน