

พอร์ต ว่องไว



Trinity Research

2 August 2019

กมลชัย พลอินทวงษ์
เลขทะเบียนนักวิเคราะห์: 018239

คำนิยามของ “พอร์ตว่องไว”

- Universe ได้แก่ หุ้นในดัชนี SET Index และ MAI
- ปัจจัยหลักที่ใช้ในการคัดเลือกหุ้น ได้แก่ ปัจจัยเชิงเทคนิค โดยในบางครั้งอาจมีปัจจัยเชิงจิตวิทยาประกอบด้วย
- มีการประยุกต์ใช้เครื่องมือและสัญญาณทางเทคนิคหลายประเภท
- มีจุดมุ่งหมายเพื่อสร้างผลตอบแทนที่ชนะตลาดในระยะสั้น
- มีการหมุนเวียนของหุ้นสูง
- เหมาะกับนักลงทุนระยะสั้น เก็งกำไร
- มีจำนวนหุ้นในพอร์ตไม่เกิน 5 บริษัท ณ เวลาใดเวลาหนึ่ง

หุ้นวงไว

Trinity Portfolio



BBL	แนวรับ	แนวต้าน	Stoploss
ราคาปิด 178	175-177	183-185	169

ราคาตกลงมาตามแนวรับของ BB BOTTOM จนทำให้ indicators เข้าสู่ oversold area ที่ทำให้พอคาดหวังการ trading เพื่อหวัง rebound ในช่วงสั้นๆ ได้

หุ้นวงไว

Trinity Portfolio

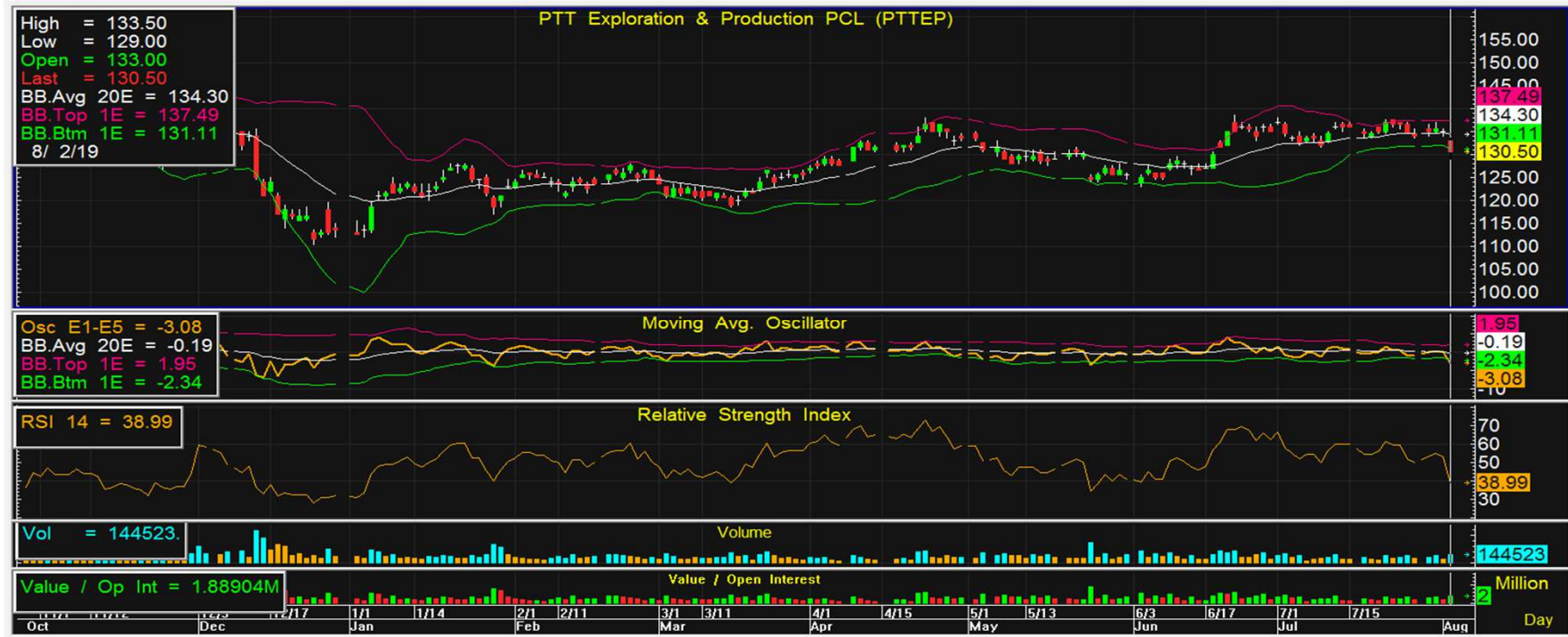


III	แนวรับ	แนวต้าน	Stoploss
ราคาปิด 6.25	6.0-6.2	6.5-6.7	5.9

ราคาอ่อนตัวลงมาหาแนวรับของ MAV ระยะกลาง อีกทั้ง indicator ระยะกลางยังยืนอยู่ในแดนบวกอยู่จึงทำให้พอคาดหวังการ trading ในระยะสั้นๆ ได้

หุ้นวงไว

Trinity Portfolio



PTTEP	แนวรับ	แนวต้าน	Stoploss
ราคาปิด 130.5	128-130	134.5-136.5	123

ราคาถอยลงมาหาแนวรับของ BB BOTTOM & MAV<200> จนทำให้ indicator ระยะสั้นๆ เข้าสู่ oversold area ที่ทำให้พอดคาดหวังการ trading เพื่อหวัง rebound ในช่วงสั้นๆ ได้

หุ้นวงไ

Trinity Portfolio

ADD **BBL** **III** **PTTEP** - -

TAKE - - - - -

Stock	Date of entry	Weight	Entry Price	Current price	% change	% Weighted returns	แนวรับ	แนวต้าน	Stop Loss
BCPG	01-Aug-19	20%	19.82	19.70	-0.8%	-0.2%	19.5-20.0	20.9-21.4	19.4
BBL	02-Aug-19	20%	-	-	-	-	175-177	183-185	169
III	02-Aug-19	20%	-	-	-	-	6.0-6.2	6.5-6.7	5.9
PTTEP	02-Aug-19	20%	-	-	-	-	128-130	134.5-136.5	123
Cumulative realized returns						-0.2%			

บริษัทหลักทรัพย์ ทรินิตี้ จำกัด, 179 อาคารบางกอก ซิตี ทาวเวอร์ ชั้น 25-26, 29 ถนนสาทรใต้ เขตสาทร กรุงเทพฯ 10120

โทรศัพท์ 0-2088-9100 โทรสาร 0-2088-9399

รายงานฉบับนี้จัดทำขึ้นโดยข้อมูลเท่าที่ปรากฏและเชื่อว่าเป็นที่น่าเชื่อถือได้ แต่ไม่ถือเป็นการยืนยันความถูกต้องและความสมบูรณ์ของข้อมูลนั้นๆ โดยบริษัทหลักทรัพย์ ทรินิตี้ จำกัด ผู้จัดทำขอสงวนสิทธิ์ในการเปลี่ยนแปลงความเห็น หรือประมาณการณต่างๆ ที่ปรากฏในรายงานฉบับนี้โดยไม่ต้องแจ้งล่วงหน้า รายงานฉบับนี้มีวัตถุประสงค์เพื่อใช้ประกอบการตัดสินใจของนักลงทุน โดยไม่ได้เป็นการชี้แนะหรือชักชวนให้นักลงทุนทำการซื้อหรือขายหลักทรัพย์ หรือ ตราสารทางการเงินใดๆ ที่ปรากฏในรายงาน